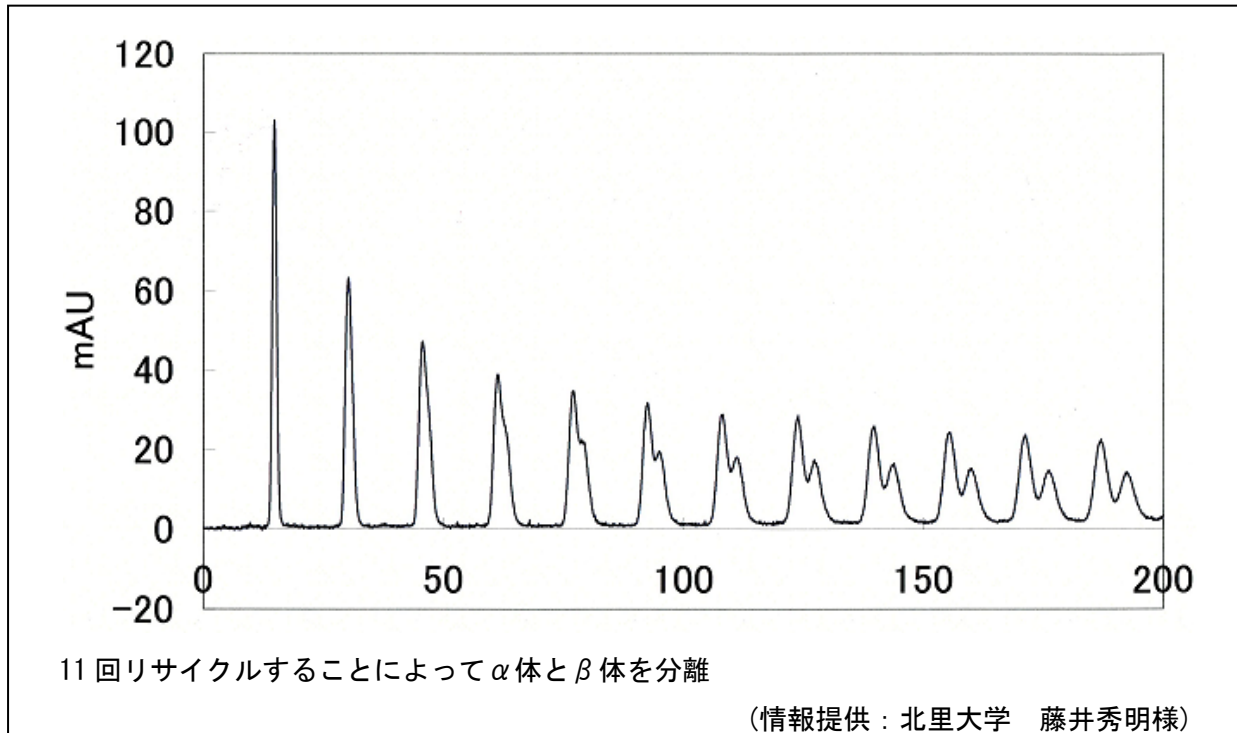


リサイクル分取CPCアプリケーション



<測定条件>

試料 : 含窒素化合物の α 体、 β 体
試料濃度 : 6mg/mLになるよう、アセトニトリルにて定容
試料注入量 : 1mL
二送液系 : ヘキサン(固定相) : アセトニトリル(移動相)
流速 : 5mL/min
分離モード : 下降法
カラム温度 : 室温
検出 : UV254nm
GPC回転数 : 1,500rpm

<装置構成>

SSC-3465 (高圧分取用ポンプ)、SSC-5410 (UV 検出器)、SSC-1311 (リサイクル装置)、GPC240