

# UV/VIS 検出器 S 4245 / S 4250

UV / VIS 検出器 S 4245 及び S 4250 は、分析から分取まで対応可能な可変波長検出器です。

2 ランプ (D2 + W) 設計は、190~900 nm の波長範囲を提供し、ベースラインノイズは小さくなっています。

測定セルは、前面から簡単に交換及びクリーニングできます。

調整済みランプ筐体は側面より確認できます。



## 波長プログラム

UV / VIS 検出器 S 4245 及び S 4250 は、選択された波長を時間の経過とともに変化させる波長プログラムを備えています。この機能により、保持時間に応じて分析対象物質ごとに最適な波長を選択できます。

## フラクションコレクターへの利用

24 V電磁弁にて制御。ピークの検出レベルは、ピーク開始と終了に対して自由にプログラムでき、フラクションコレクターでの分取の精度を高めめます。

## オプション - デュアル波長

オプションで A / D コンバーターを追加で利用できます。この機能により、2 つの異なる波長での同時測定が可能です。あらゆるデータ収集ソフトウェアで使用できます。

## オプション - オンラインスキャン

もう 1 つのオプションであるオンラインスキャンを使用すると、波長範囲全体にわたって測定セル内の物質のスペクトルを記録できます。オンラインスキャンからの情報は内部保存され、後で呼び出すこともできます。オンラインスキャンは、PDA 検出器に代わる優れた方法です。

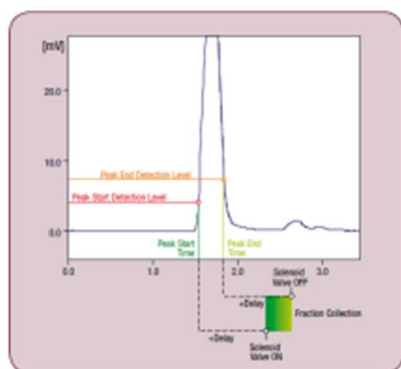


図 6: S 4245 ピーク検出

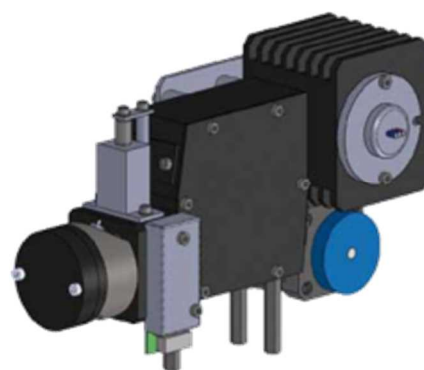


図 7: 光モジュール S 4245

## 技術仕様\*

接液部材質:	SUS-316 / PEEK*
ベースラインノイズ:	$\pm 1 \times 10^{-5}$ AU (240 nm、時定数 1 秒のとき)
ベースラインドリフト:	$2 \times 10^{-4}$ AU/h
波長範囲:	190~900 nm
波長精度:	$\pm 2$ nm
直線性:	$> 2.0$ AU
光源:	重水素ランプ、タングステンランプ
セル容量と光路長:	マイクロ 容量 0.6 $\mu$ L 光路長 3.0 mm 分析 容量 7.9 $\mu$ L 光路長 10.0 mm 分取 容量 2.7 $\mu$ L 光路長 1.5 mm
波長プログラム:	プログラム可能 10 段階
アナログ出力:	1 V/AU 1ch(オプション 2ch)
制御機能:	+ 24V ソレノイドバルブ出力を備えた内部ピーク検出器
サイズ:	S 4245 310(W)×165(H)×478(D) mm S 4250 396(W)×165(H)×478(D) mm
電源:	100~250 V (47~63 Hz)

\*デバイス構成によって異なります。

## 製品情報

### UV / VIS 検出器 S 4245 / S 4250

商品番号:	説明:
UV / VIS 4245	UV / VIS 検出器 S 4245、1 チャンネル
UV / VIS 4245-2	UV / VIS 検出器 S 4245、2 チャンネル
UV / VIS 4245-2S	UV / VIS 検出器 S 4245、2 チャンネル スキャンオプション有り
UV / VIS 4250	UV / VIS 検出器 S 4250、1 チャンネル
UV / VIS 4250-2	UV / VIS 検出器 S 4250、2 チャンネル
UV / VIS 4250-2S	UV / VIS 検出器 S 4250、2 チャンネル スキャンオプション有り
UV / VIS - 1032009	S 4245 / S 4250 測定セル、分析、スチール
UV / VIS - 1032010	S 4245 / S 4250 測定セル、分析、PEEK
UV / VIS - 1032011	S 4245 / S 4250 測定セル、マイクロ、スチール
UV / VIS - 1032012	S 4245 / S 4250 測定セル、マイクロ、PEEK
UV / VIS - 1032013	S 4245 / S 4250 測定セル、セミ分取、スチール
UV / VIS - 1032014	S 4250 / S 4250 測定セル、セミ分取、PEEK

### UV / VIS 検出器スペアパーツ S 4245 / S 4250

商品番号:	説明:
47-4010001	タングステンランプ
47-4010002	重水素ランプ